

会社情報 / 株式情報

2016年3月31日現在

商号

株式会社 日立製作所

従業員数

335,244人

上場証券取引所

東京、名古屋

URL

<http://www.hitachi.co.jp/>

発行済株式総数

4,833,463,387株

会計監査人

新日本有限責任監査法人

本社所在地

〒100-8280
東京都千代田区丸の内
一丁目6番6号

株主数

399,597人

連絡先

株式会社 日立製作所
ブランド・コミュニケーション本部
広報・IR部
電話：03-3258-1111
E-mail：IR@hdq.hitachi.co.jp

創業

1910年（設立1920年）

株主名簿管理人

東京証券代行株式会社
〒101-0054
東京都千代田区神田錦町
三丁目11番地
（神田錦町三丁目ビルディング6階）
電話：0120-25-6501
（フリーダイヤル）

資本金

458,790百万円

大株主（上位10名）

株主名	所有株式数（株）	所有比率（%）
日本マスタートラスト信託銀行（株）（信託口）	294,474,000	6.09
日本トラスティ・サービス信託銀行（株）（信託口）	282,694,415	5.85
日立グループ社員持株会	99,633,384	2.06
日本生命保険（相）	93,265,195	1.93
日本トラスティ・サービス信託銀行（株）（信託口9）	76,826,000	1.59
ザバンク オブ ニューヨーク メロン エスエーエヌブイ 10	73,447,113	1.52
ステート ストリート バンク ウェスト クライアント トリーティー 505234	71,729,327	1.48
第一生命保険（株）	71,361,222	1.48
ステート ストリート バンク アンド トラスト カンパニー 505225	68,111,932	1.41
日本トラスティ・サービス信託銀行（株）（信託口7）	67,288,000	1.39

* 第一生命保険（株）の所有株式数には、同社が退職給付信託に拠出している6,560,000株を含めています（当該株式の株主名簿上の名義は、「みずほ信託銀行（株）退職給付信託第一生命保険口」です。）。

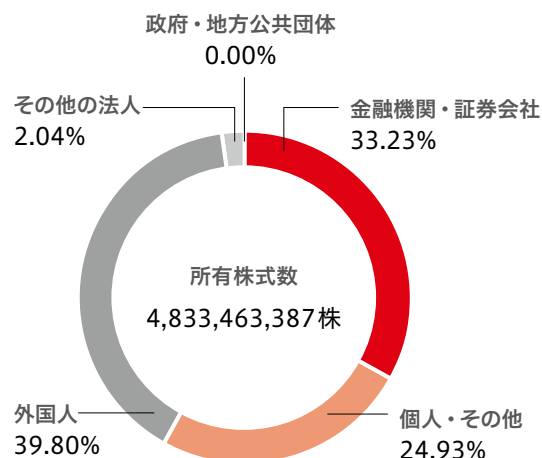
格付情報

格付会社	長期会社格付け	短期会社格付け
ムーディーズ	A3	P-2
スタンダード & プアーズ (S&P)	A-	A-2
格付投資情報センター (R&I)	A+	a-1

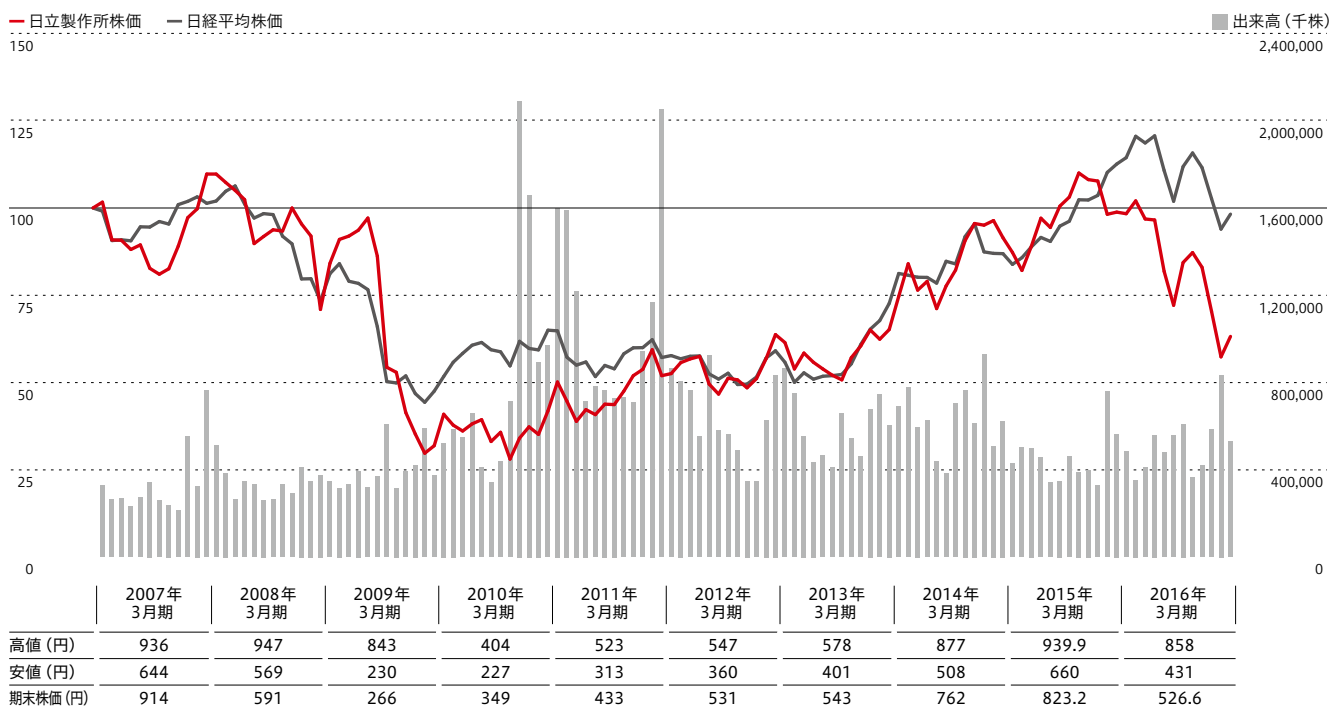
株主構成

区分	株主数(人)	所有株式数(株)
■ 金融機関・証券会社	409	1,606,323,857
■ 個人・その他	394,280	1,204,843,496
■ 外国人	1,259	1,923,591,176
■ その他の法人	3,645	98,658,290
■ 政府・地方公共団体	4	46,568
合計	399,597	4,833,463,387

*自己株式は、「その他の法人」に含めて表記をしています。



株価および出来高の10年推移



* 日立製作所と日経平均株価は、2006年3月の終値データを100として指数化しています。

ウェブサイトのご案内

当社の詳細については、ウェブサイトをご覧ください。

日立グループについて

http://www.hitachi.co.jp/about/corporate/index.html#hitachi_corporate
(日本語)

<http://www.hitachi.com/corporate/about/index.html>
(英語)

株主・投資家向け情報

http://www.hitachi.co.jp/IR/index.html#hitachi_ir
(日本語)

<http://www.hitachi.com/IR-e/index.html>
(英語)

CSRへの取り組み

http://www.hitachi.co.jp/csr/index.html#hitachi_csr
(日本語)

<http://www.hitachi.com/csr/>
(英語)